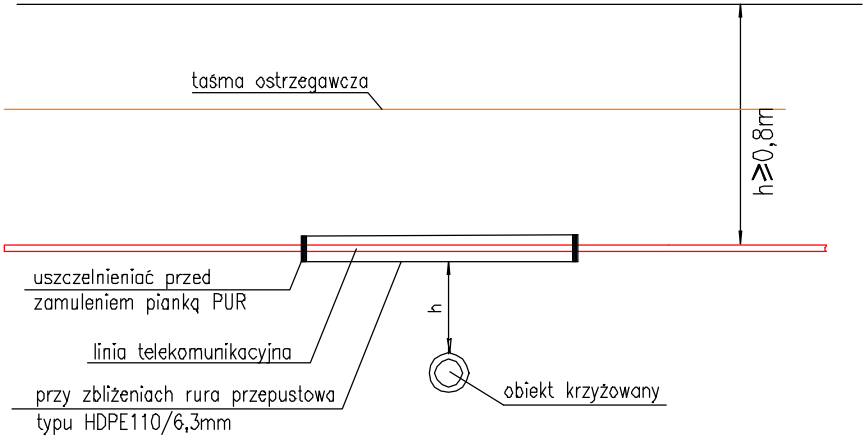
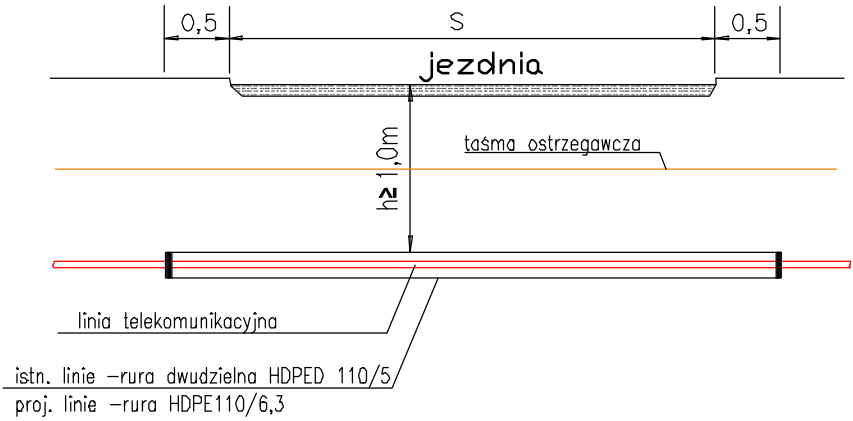


Skrzyżowania proj. linii z sieciami techn. Przekrój urządzenia



Zabezpieczenie linii skrzyżowania z drogami zjazdami – Przekrój poprzeczny drogi

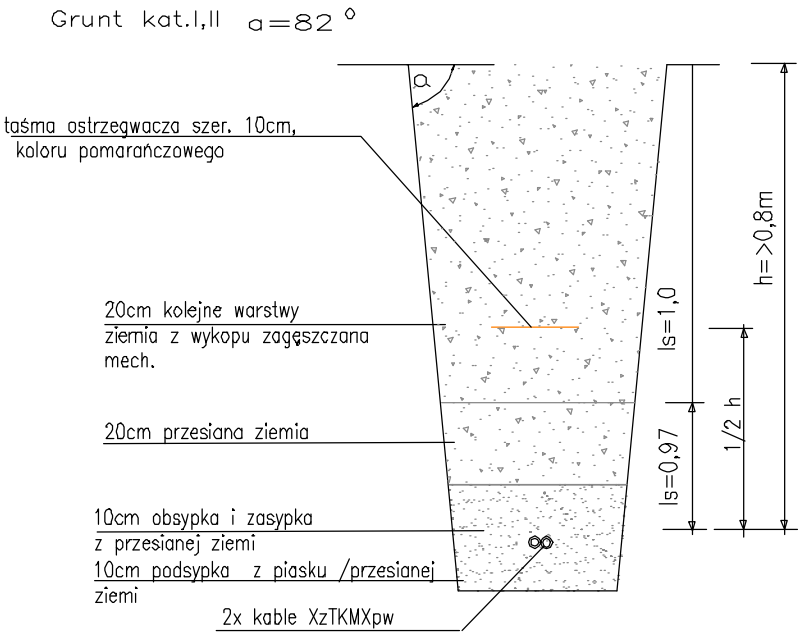


Odległości podstawowe wg przepisów techn. budowlanych dla obiektów telekomunikacyjnych

Obiekt krzyżowany	Odległość podstawowa h	Typ zabezpieczenia odległość zmniejszona do 50% podstawowej	Długość rury przepustowej [m]
wodociąg rozdzielczy	0,15m	rura przepustowa	2m
wodociąg magistralny	0,25m	rura przepustowa	2m
kanalizacja sanitarna	0,3m	rura przepustowa	2m
kanalizacja deszczowa przepust, rów kryty	0,3m	rura przepustowa	2m
gazociąg	0,5m	rura przepustowa	2m *
ciepłociąg	0,5m	rura przepustowa	2m
linia elektro energetyczna	0,5m	rura przepustowa	1m
linia telekomunikacyjna	0,1m	rura przepustowa	1m

* dla gazociągów do 1,6MPa, na pozostałych długość rury zg z szerokością strefy kontrolowanej gazociągu

Przekrój – podziemna linia kablowa układna w wykopie



drokar

projekt

KAMIL RĘKAS

ul. Władysława Orkana 46 lok. 25 25-548 Kielce NIP 8872159857
REGON 260720371 e-mail: rekas.kamil@wp.pl tel. 510 954 106

INWESTOR:
URZĄD GMINY SITKÓWKA-NOWINY
ul. Białe Zagłębie 25; 26-052 Nowiny

OBIEKT:
Przedowa drogi w Bolechowicach na działce nr ewld. 521 wraz z infrastrukturą towarzyszącą, gm. Sitkówka-Nowiny

STADIUM:
P.B. / P.W.

BRANŻA:
TELEKOMUNIKACJA

PRZEDMIOT RYSUNKU:
Posadowienie linii telekomunikacyjnej - Przekroje

IMIĘ I NAZWISKO	NR UPRAW. SPECJALNOŚĆ	PODPIS	DATA
Proj. Jerzy Matyja	0451/97/U telekomunikacja		12.16
Spr. Mirosław Mikuła	MAP/0122/ PWOT/07 telekomunikacja		12.16

SKALA: **b/s** NR RYSUNKU: **3**