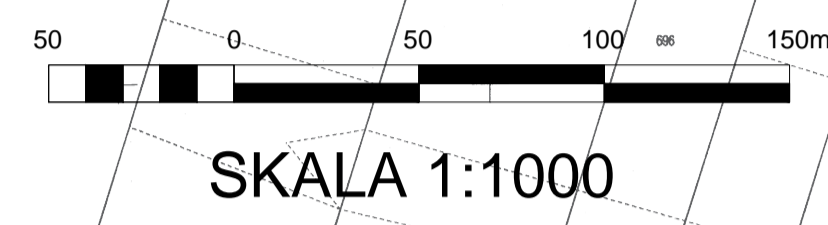


MIEJSCOWY PLAN ZAGOSPODAROWANIA PRZESTRZENNEGO POD NAZWĄ "KOWAŁA-POŁUDNIE" OBSZAR "B"

**ZAŁĄCZNIK NR 1
DO UCHWAŁY NR
RADY GMINY SITKÓWKA-NOWINY
Z DZIA.....**

PROGNOZA ODDZIAŁYWANIA NA ŚRODOWISKO



OZNACZENIA:
 TERENY, DLA KTÓRYCH PRZEPROWADZONA BYŁA OCENA ODDZIAŁYWANIA NA ŚRODOWISKO (TERENY ZAGOSPODAROWANE)
 TERENY, KTÓRE ULEGNĄ ZMIANIE ZAGOSPODAROWANIA NA SKUTEK REALIZACJI ZMIANY PLANU

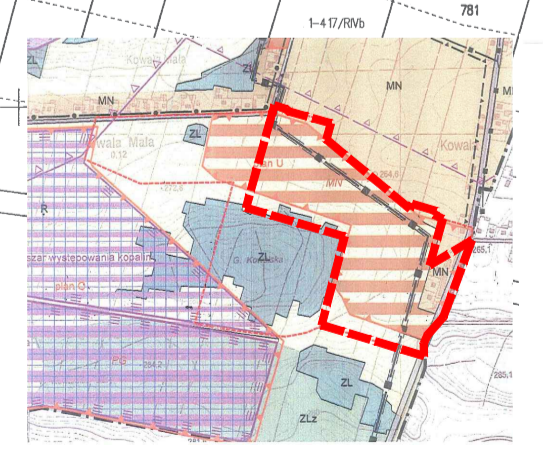
OBOWIĄZUJĄCE USTALENIA PLANU:

- GRANICA OBSZARU OBJĘTEGO PLANEM MIEJSCOWYM
- LINIE ROZGRANICZAJĄCE
- NIEPRZEKRACZALNE LINIE ZABUDOWY
- MN1-MN11 TERENY ZABUDOWY MIESZKANIOWEJ JEDNORODZINNEJ
- KD-D TEREN PUBLICZNEJ DROGI GMINNEJ KLASY DOJAZDOWEJ
- KDW1-KDW7 TERENY DRÓG WEWNĘTRZNYCH
- Kx TEREN CIĄGU PIESZO JEZDNEGO
- ISTNIEJĄCY GAZOCIĄG WYSOKIEGO CIŚNIENIA DN 150 WRAZ ZE STREFĄ KONTROLOWANĄ
- WYMIAROWANIA

OZNACZENIA INFORMACYJNE:

- TEREN GÓRNICZY "KOWAŁA MAŁA I" - cały obszar planu
- GŁÓWNY ZBIORNIK WÓD PODZIEMNYCH GZWP 418 GAŁĘZICE-BOLECHOWICE-BÓRKÓW - cały obszar planu
- OBSZAR AGLOMERACJI KIELCE - cały obszar planu

WYRYS ZE STUDIUM UWARUNKOWAŃ I KIERUNKÓW ZAGOSPODAROWANIA PRZESTRZENNEGO GMINY SITKÓWKA-NOWINY



GRANICA OBSZARU OBJĘTEGO PLANEM MIEJSCOWYM

SYMBOL	OPIS
	obszary o znaczeniu historycznym
	obszary o znaczeniu kulturowym
	obszary o znaczeniu ekologicznym
	obszary o znaczeniu technicznym
	obszary o znaczeniu historycznym
	obszary o znaczeniu kulturowym
	obszary o znaczeniu ekologicznym
	obszary o znaczeniu technicznym
	obszary o znaczeniu historycznym
	obszary o znaczeniu kulturowym
	obszary o znaczeniu ekologicznym
	obszary o znaczeniu technicznym

Starosta Kielce
 23.08.2023
 Urząd Miejski w Sitkówce-Nowiny

Starosta Kielce
 23.08.2023
 Urząd Miejski w Sitkówce-Nowiny

Urząd Miejski w Sitkówce-Nowiny
 23.08.2023

