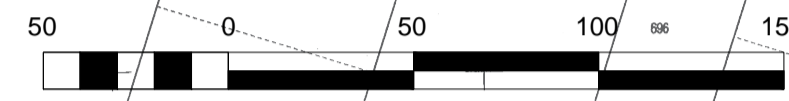


MIEJSCOWY PLAN ZAGOSPODAROWANIA PRZESTRZENNEGO POD NAZWĄ "KOWAŁA-PÓŁUDNIE" OBSZAR "B"

ZAŁĄCZNIK NR 1
DO UCHWAŁY NR
RADY GMINY SITKÓWKA-NOWINY
Z DNIA



SKALA 1:1000

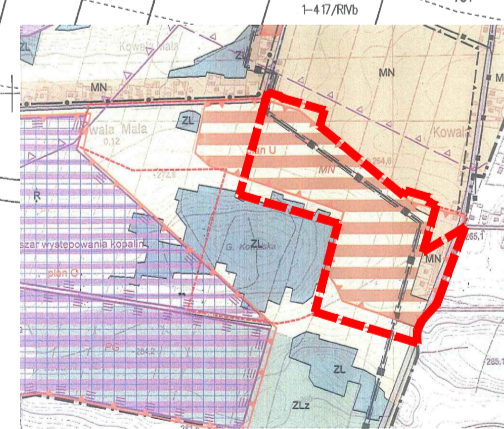
OBOWIĄZUJĄCE USTALENIA PLANU:

- GRANICA OBSZARU OBJĘTEGO PLANEM MIEJSCOWYM
- LINIE ROZGRANICZAJĄCE
- NIEPRZEKRACZALNE LINIE ZABUDOWY
- MN1-MN11 TERENY ZABUDOWY MIESZKANIOWEJ JEDNORODZINNEJ
- KD-D TEREN PUBLICZNEJ DROGI GMINNEJ KLASY DOJAZDOWEJ
- KDW1-KDW7 TERENY DRÓG WEWNĘTRZNYCH
- Kx TEREN CIĄGU PIESZO JEZDNEGO
- ISTNIEJĄCY GAZOCIĄG WYSOKIEGO CIŚNIENIA DN 150 WRAZ ZE STREFĄ KONTROLOWANĄ
- WYMIAROWANIA

OZNACZENIA INFORMACYJNE:

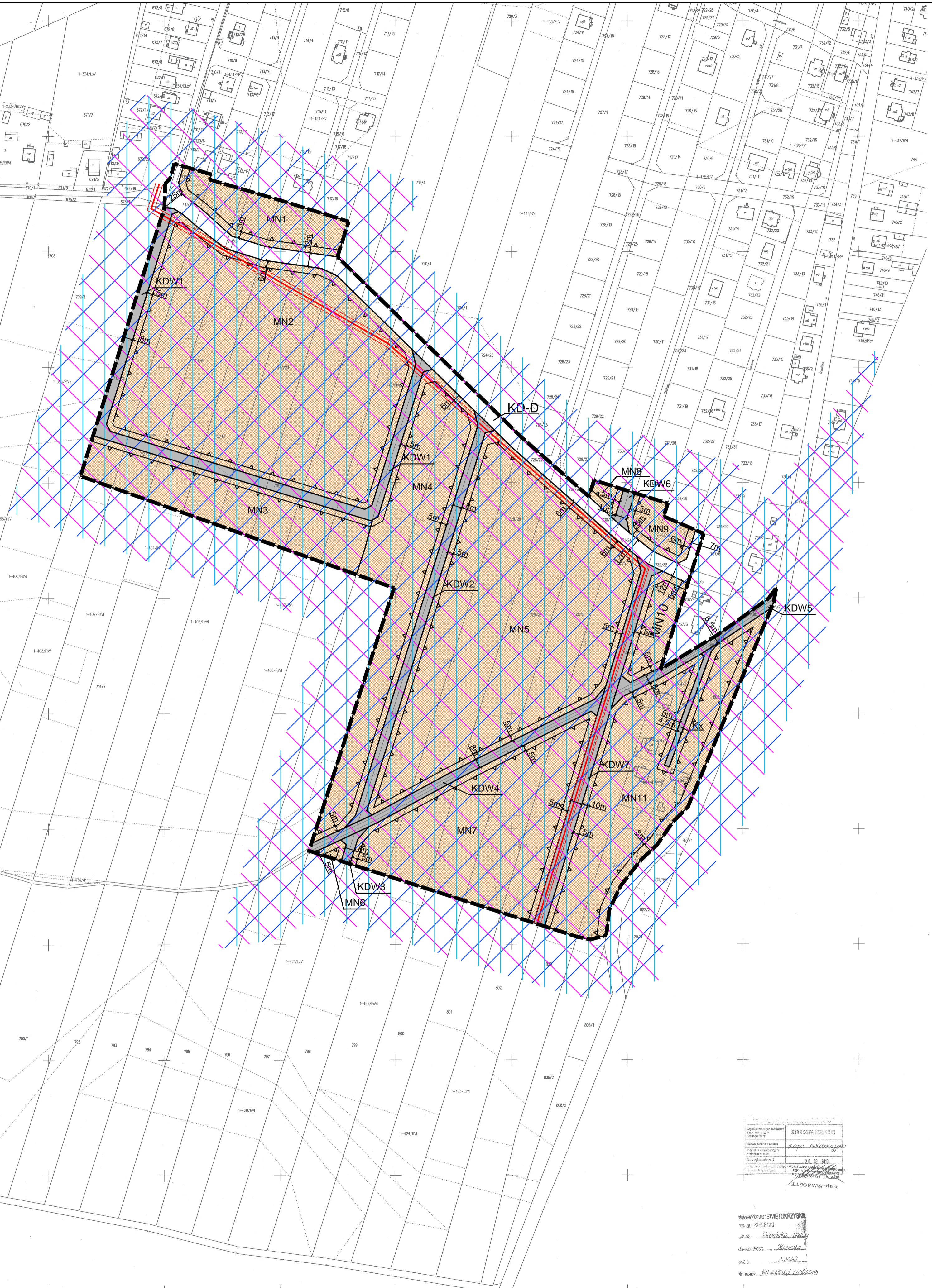
- TEREN GÓRNICZY "KOWAŁA MAŁA I" - cały obszar planu
- GŁÓWNY ZBIORNIK WÓD PODZIEMNYCH GZWP 418 GAŁĘZICE-BOLECHOWICE-BORKÓW - cały obszar planu
- OBSZAR AGLOMERACJI KIELCE - cały obszar planu

WYRYS ZE STUDIUM UWARUNKOWAŃ I KIERUNKÓW ZAGOSPODAROWANIA PRZESTRZENNEGO GMINY SITKÓWKA-NOWINY



GRANICA OBSZARU OBJĘTEGO PLANEM MIEJSCOWYM

SYMBOL	OPIS
	TERENY ZABUDOWY MIESZKANIOWEJ JEDNORODZINNEJ
	TERENY PUBLICZNEJ DROGI GMINNEJ KLASY DOJAZDOWEJ
	TERENY DRÓG WEWNĘTRZNYCH
	TEREN CIĄGU PIESZO JEZDNEGO
	ISTNIEJĄCY GAZOCIĄG WYSOKIEGO CIŚNIENIA DN 150 WRAZ ZE STREFĄ KONTROLOWANĄ
	TEREN GÓRNICZY "KOWAŁA MAŁA I"
	GŁÓWNY ZBIORNIK WÓD PODZIEMNYCH
	OBSZAR AGLOMERACJI KIELCE



STARCISTA KIELCE
25.08.2018
Marek Pucha

OPRACOWANIE: SWIETOKRZYSKA
MIĘDZA: KIELECKA
GMINA: Sitkówka-Nowiny
MIASTECZKO: Kowala
SKALA: 1:1000
MIASTECZKO: Kowala

STARCISTA KIELCE
25.08.2018
Marek Pucha

OPRACOWANIE: SWIETOKRZYSKA
MIĘDZA: KIELECKA
GMINA: Sitkówka-Nowiny
MIASTECZKO: Kowala
SKALA: 1:1000
MIASTECZKO: Kowala