

**UCHWAŁA NR RG - XVI / 187 / 16
RADY GMINY SITKÓWKA-NOWINY**

Ogłoszono w Dz. U. Woj. Św.
Rocznik2016.....
z dn.25.02.2016r.....
poz.693.....

z dnia 22 lutego 2016 r.

w sprawie zaliczenia drogi stanowiącej drogę wewnętrzną w miejscowości Zagrody, zlokalizowanej na działce nr ewid. 398/57 w obrębie geodezyjnym 5 - Zagrody na terenie Gminy Sitkówka-Nowiny, do kategorii dróg gminnych i ustalenia jej przebiegu

Na podstawie art. 7, ust. 2 i 3 ustawy z dnia 21 marca 1985 r. o drogach publicznych (Dz. U. z 2015 r., poz. 460) oraz art. 18 ust. 2 pkt 15 ustawy z dnia 8 marca 1990 r. o samorządzie gminnym (Dz.U. z 2015 r., poz. 1515 ze zm.), po uzyskaniu pozytywnej opinii Zarządu Powiatu w Kielcach (Uchwała Nr 78/396/2015 Zarządu Powiatu w Kielcach z dnia 23 grudnia 2015 r.), Rada Gminy Sitkówka-Nowiny uchwala co następuje:

§ 1. Do kategorii drogi gminnej zalicza się dotychczasową drogę wewnętrzną w miejscowości Zagrody, zlokalizowanej na działce nr ewid. 398/57 w obrębie geodezyjnym 5 - Zagrody na terenie Gminy Sitkówka-Nowiny, zgodnie z lokalizacją i przebiegiem przedstawionym w załączniku Nr 1 do niniejszej uchwały.

§ 2. Ustala się przebieg drogi gminnej wymienionej w §1 w sposób określony w załączniku Nr 2 do niniejszej uchwały.

§ 3. Wykonanie niniejszej uchwały powierza się Wójtowi Gminy Sitkówka-Nowiny.

§ 4. Uchwała wchodzi w życie po upływie 14 dni od dnia ogłoszenia w Dzienniku Urzędowym Województwa Świętokrzyskiego.

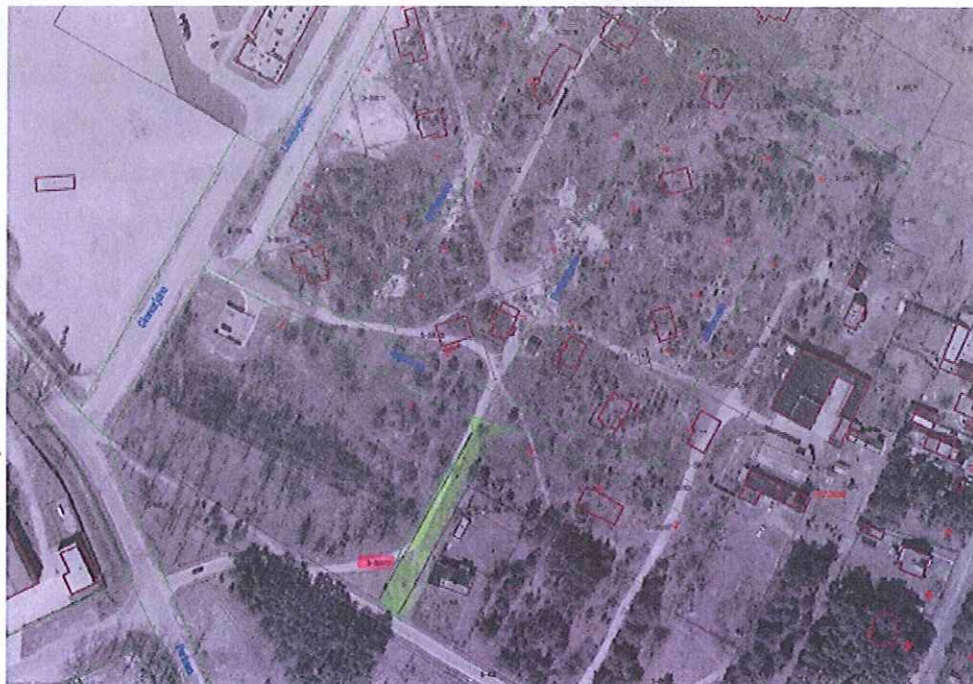
Przewodnicząca Rady Gminy



Zofia Duchniak

Załącznik Nr 1 do Uchwały Nr RG - XVI / 187 / 16
Rady Gminy Sitkówka-Nowiny
z dnia 22 lutego 2016 r.

Lokalizacja drogi gminnej zlokalizowanej na działce nr ewid. 398/57 w miejscowości Zagrody, Gmina Sitkówka-Nowiny



PRZEWODNICZĄCA
Rady Gminy
Zofia Duchniak

Załącznik Nr 2 do Uchwały Nr RG - XVI / 187 / 16
Rady Gminy Sitkówka-Nowiny
z dnia 22 lutego 2016 r.

**Przebieg drogi gminnej zlokalizowanej na dz. nr ewid. 398/57 w miejscowości Zagrody,
Gmina Sitkówka-Nowiny**

1	2	3	4	5	6	7
Lp.	Miejscowość	Nr ewid. drogi publicznej	Nazwa drogi/ulicy	przebieg drogi/ulicy (początek/przez/koniec)	Długość odcinka [mb]	Uwagi
1	Zagrody	brak numeru Numer jeszcze nie nadany przez Urząd Marszałkowski	Droga gminna: zlokalizowana na dz. nr ewid. 398/57	<u>początek drogi:</u> na połączeniu z ul. Jagodową w miejscowości Zagrody, dz. nr ewid. 398/92 obręb geodezyjny 5 - Zagrody (od strony północnej) <u>przebieg drogi:</u> działka nr ewid. 398/57 obręb geodezyjny 5 - Zagrody <u>koniec drogi:</u> koniec na styku z drogą gminną Nr 003500T (od strony południowej) dz. nr ewid. 408 obręb geodezyjny 5- Zagrody	88,00	zał. nr 1

Przewodnicząca Rady Gminy



Zofia Duchniak